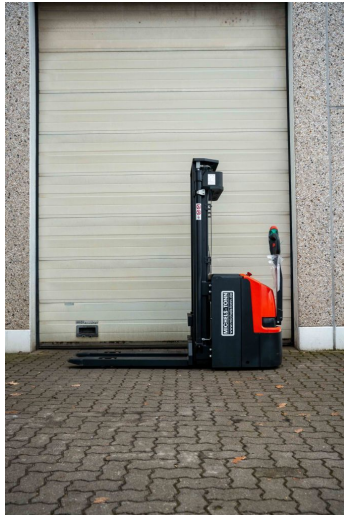


Noblelift PS16DL

Einsatzbereit und voll funktionsfähig Neugerät

Preis 7.490,00 EUR (zzgl. MwSt.)
(Zwischenverkauf vorbehalten)



Fabrikat: Noblelift
Typ: PS16DL
Bauart: Deichselstapler
Com-Nr.: 101
Tragkraft: 1600 kg
Baujahr: 2023
Antriebsart: Elektro
Hubhöhe: 2900mm
Betriebsstunden: 4h
Lastschwerpunkt: 600

Mastdaten

Masttyp: Duplex
Hubhöhe: 2900mm
Bauhöhe: 1958mm
Freihub: 1410mm
Gabeln(mm): L: 1150,

Motor, Batterie & Ladegerät

Batterie: 2023, 24V, 300Ah, 80 - 100%
Ladegerät: 24V, 30Ah

Allgemein

Abmessungen(mm): H: 1958
Zustand technisch: Neu
Zustand optisch: Neu

Galerie

